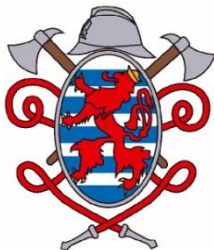


Lëtzebuurger Pompjesverband

Fédération nationale des
Corps de Sapeurs-Pompiers du
Grand-Duché de Luxembourg

Landesfeuerwehrverband
Luxemburg



© www.cimw.lu

Rauchmelder retten Leben!

Les détecteurs de fumée sauvent des vies

www.RM.FNSP.lu

Wusst der

- datt schonns e klenge Brand duerch d'Damp-entwecklung déidlech sinn kann;
- datt vun alle Branddoudengen d' Majoritéit an Privatwunnengen ufält;
- datt 80 bis 90 Prozent vun de Branddoudengen duerch Erstécken stierft.

Am Fall vun engem Brand bleiwen just pur Minuten fir ze flüchten!

Rauchmelder maache keen Feier aus mä warnen Iech zur Zéit iwwert d' Präsenz vun Branddämp!

Och Nuets wann der schloft!

Wussten Sie

- daß selbst der kleinste Brand durch die giftigen Rauchgase schon tödlich sein kann;
- daß von allen Brandtoten die Mehrzahl in Privatwohnungen anfällt;
- daß 80 bis 90 Prozent der Brandtoten stirbt durch ersticken.

Im Brandfall bleiben nur wenige Minuten zur Flucht!

Rauchmelder verhindern keine Brände, warnen Sie aber rechtzeitig über die Präsenz von Brandrauch!

Auch in der Nacht wenn sie schlafen!

Saviez-vous

- que même un petit incendie peut être mortel dû aux fumées toxiques qu'il dégage ;
- que de toutes les victimes d'incendie, la majorité provient d'incendies d'habitations privées ;
- que 80 à 90 pourcent des morts dans les incendies décèdent d'asphyxie.

En cas d'incendie il ne vous reste que quelques minutes pour fuir !

Les détecteurs de fumée n'éteignent pas d'incendie mais ils vous préviennent de la présence de fumées !

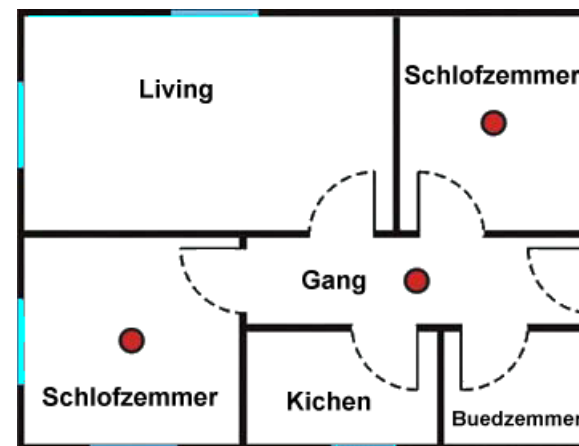
Même en pleine nuit quand vous dormez !

Wou installéiert en d'Rauchmelder?

Wo werden die Rauchmelder installéiert?

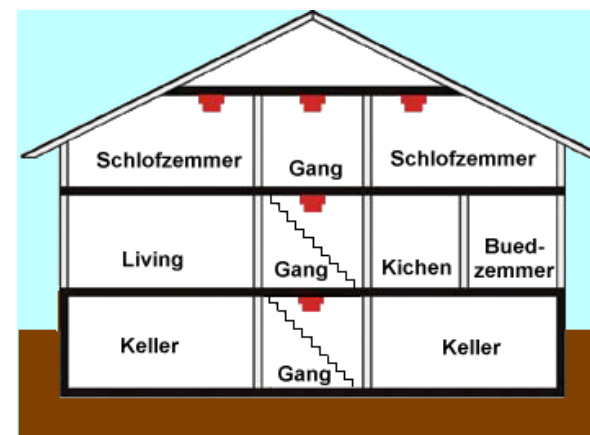
Où installer les détecteurs?

Appartement:



- Detektoren (Minimalschutz)
- Détecteurs (Protection minimale)

Haus / Maison:



- Detektoren (Minimalschutz)
- Détecteurs (Protection minimale)



Wat fir en Rauchmelder soll der kafen?

Fir Privatwunnengen sinn Rauchmelder mat Batterien optimal. Et soll en oppassen dat der **CE** markéiert sinn an der Norm **DIN EN 14604** entsprechen. Si sinn einfach um Plafong ze montéieren.

Opgepasst: Ersetzt d' Batterien spéitstens dann wann den Rauchmelder iech d' eidel Batterie mellit (Piepstoun)! Nëmmen dann ass garantéiert datt en am Eeschtfall fonctionnéiert.

Quel détecteur de fumée faut-il acheter?

Pour les habitations privées la solution optimale sont des détecteurs à pile. Il faut faire attention que le modèle acheté est marqué **CE** et qu'il est conforme à la norme **DIN EN 14604**. Ils sont faciles à installer au plafond.

Attention : Remplacez les piles dès que le détecteur vous y invite (Bip) ! C'est la seule garantie qu'il fonctionne en cas de besoin.

Welchen Rauchmelder kaufen ?

Für Privatwohnungen sind batteriebetriebene Rauchmelder optimal. Achten Sie auf das Vorhandensein des **CE** Zeichens sowie der Norm **DIN EN 14604**. Sie sind einfach an der Decke anzubringen.

Aufgepasst: Ersetzen Sie die Batterie sobald der Rauchmelder es Ihnen signalisiert (Piepstoun)! Nur dann ist gewährleistet daß er im Ernstfall funktioniert.

Wat maachen wann et brennt?

- Leit am Gebai alarméieren an sech a Sécherheet bréngen, net sech anescht undoen oder Déiere sichen ...
- Wann méiglech do wou et brennt d'Dir zoumaachen.
- Verloosst d'Gebai ouni Iech a Gefor ze bréngen.

- Den 112 uruffen soubal et geet!

Falls der net méi raus kommt:

- Gitt an en Zëmmer mat Fënster, am Beschten zu Strooss hin, a maacht d'Dir zou.
- Dicht d'Dir ënnen mat engem (fiichten) Duch of.
- Signaliséiert an der Fënster är Präsenz a waart op d' Pompjeeën.
- Sprangt op keen Fall zur Fënster raus!

Was tun wenn es brennt?

- Leute im Gebäude alarmieren und sich in Sicherheit begeben, nicht erst umkleiden, nach Tieren suchen..
- Wenn möglich Tür schließen vom Brandraum.
- Gebäude verlassen ohne sich in Gefahr zu bringen.

- 112 anrufen sobald wie möglich!

Falls Sie das Gebäude nicht mehr verlassen können:

- Begeben Sie sich in ein Raum mit Fenstern wenn möglich zur Straße hin und schließen sie dir Tür.
- Dichten Sie die Tür unten mit einem (feuchten) Tuch ab.
- Signalisieren Sie Ihre Präsenz am Fenster und warten Sie auf die Feuerwehr.
- Auf keinen Fall aus dem Fenster springen!"

Que faire en cas d'incendie?

- Prévenez les habitants de l'immeuble et mettez vous en sécurité, ne vous changez pas, ne recherchez pas les animaux domestiques ...
- Si possible fermez la porte de la pièce où il y a l'incendie
- Quittez l'immeuble sans vous mettre en danger
- **Appelez le 112 dès que possible !**

Si vous ne pouvez plus quitter l'immeuble :

- Allez dans une pièce avec fenêtre de préférence côté rue.
- Etanchez le dessous de la porte avec un drap (mouillé).
- Signalez votre présence à la fenêtre et attendez les pompiers
- Ne sautez en aucun cas par la fenêtre !

GANZ WICHTEG...

Am Fall vun engem Brand alarméiert weg **direkt** d' Pompjeeën iwwert den

Noutruff 112

TRES IMPORTANT

En cas d'incendie alertez **immédiatement** les sapeurs-pompiers par le

Numéro d'urgence 112

GANZ WICHTIG

Im Brandfall alarmieren Sie **sofort** die Feuerwehr unter der

Notrufnummer 112

Nach Froen?

Noch Fragen?

Encore des questions?

www.RM.FNSP.lu

Editeur: Lëtzebuenger Pompjeesverband
112 boulevard Général Patton
L-2316 Lëtzebuerg
www.fnsp.lu

Titelfoto: Centre d'Intervention Mertert-Wasserbillig
www.cimw.lu

